

Registriamo i segnali radio

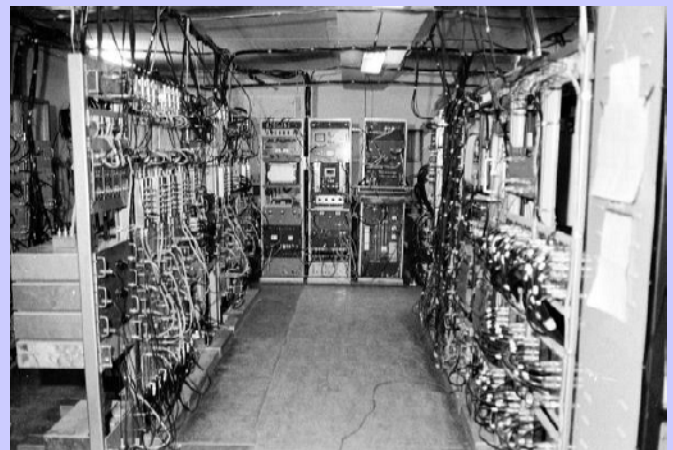
Vengono posati 10 km di cavi coassiali offerti dalla Pirelli, sotto l'occhio attento di Marcello Ceccarelli e Luciano Baldeschi (a torso nudo).



Il Genio Militare, posando i cavi, collabora in una azione di pace.



La 'consolle' per il movimento dei due rami della Croce



La stanza dei ricevitori, dove i segnali sono controllati, combinati e registrati.



Goliardo Tomassetti misura le caratteristiche dei ricevitori per la Croce del Nord nei laboratori dell'Istituto di Fisica della Università di Bologna.